



GUIDA PRIMO COLLEGAMENTO REMOTE OFFICE

Remote Office è compatibile con i seguenti browser e sistemi operativi:

	Web browsers				
Sistema Operativo	Internet Explorer	Edge	Chrome	FireFox	Safari
Windows*	✓		✓	✓	✓
Linux			✓	✓	
Mac OS X					✓

*Remote office non è compatibile con browser a 64 bit su S.O. Windows.

*Nel caso di utilizzo di browser alternativi a Internet Explorer su S.O. Windows non è supportata Java 64bit.

La seguente guida fa riferimento al browser internet explorer, tuttavia la procedura è simile anche su browser alternativi.

1. Collegarsi tramite Internet Explorer (32bit) all'indirizzo <https://portal.almaviva.it>
2. Inserire le credenziali di dominio nel formato inizialenome.cognome@almaviva.it

Almaviva Almaviva Mobile Access

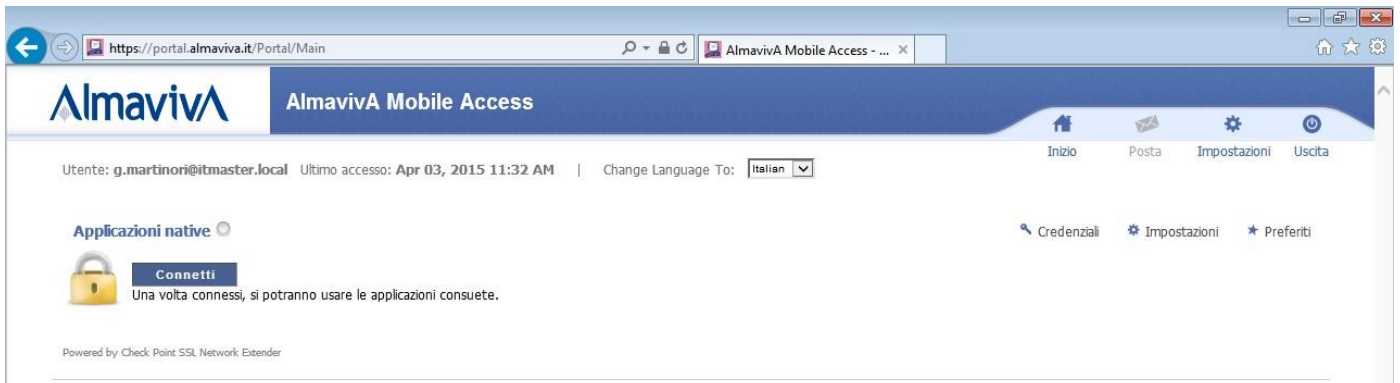
Digitare le credenziali di accesso nel formato:
inizialenome.cognome@almaviva.it

Nome utente

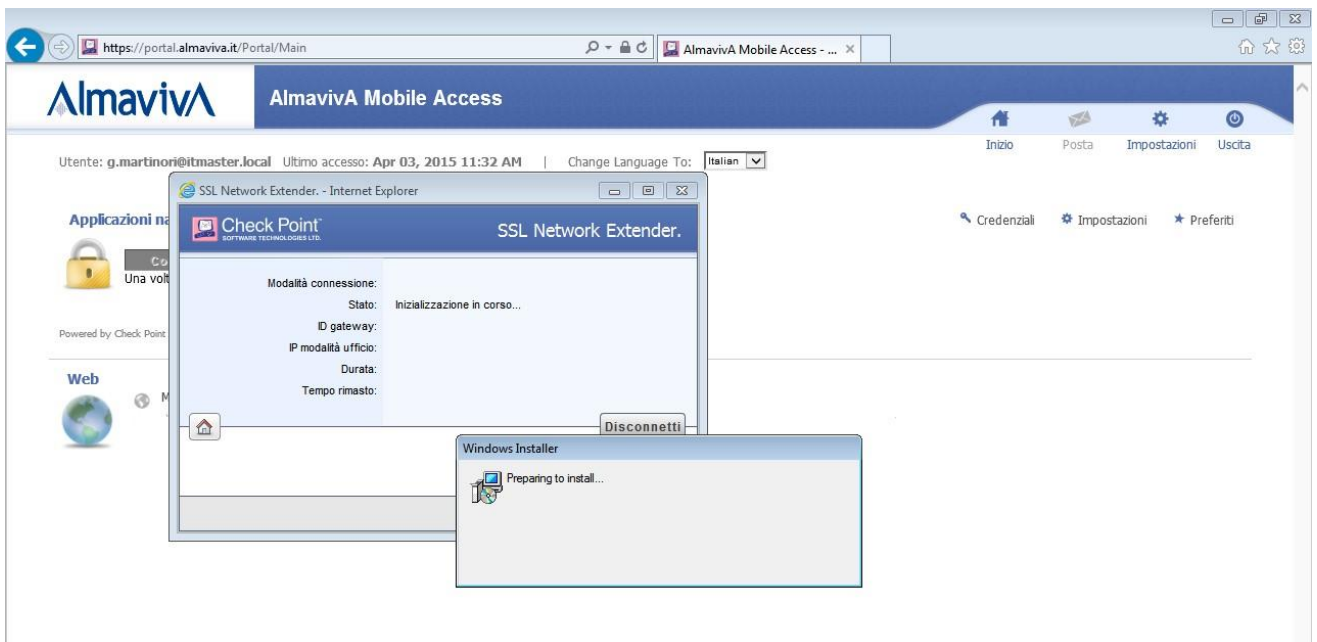
Password

Accedi

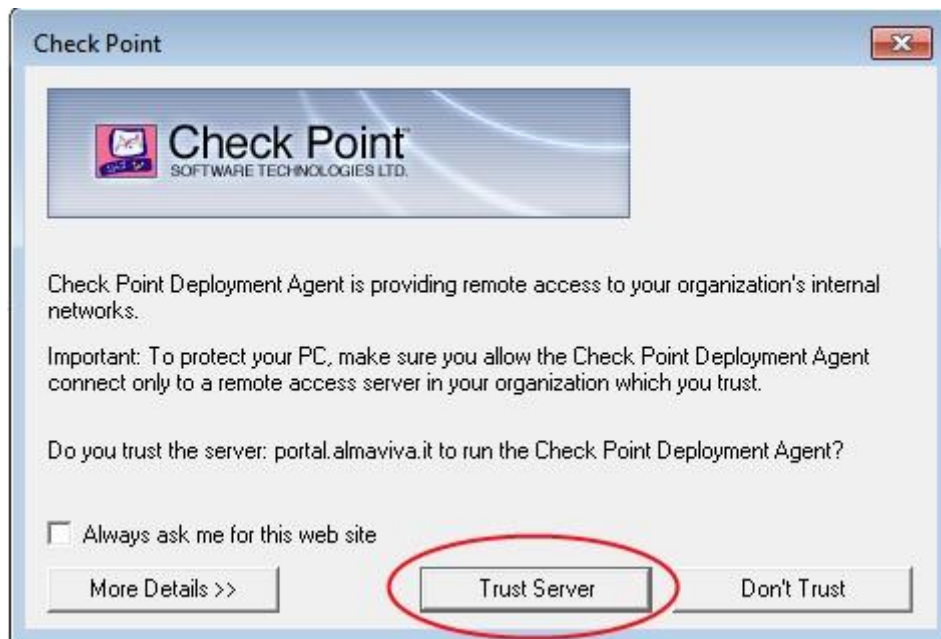
3. Nella home page del portale cliccare sul pulsante “Connetti”



4. Si avvia l'installazione del client VPN. Attendere, il processo potrebbe durare alcuni minuti.



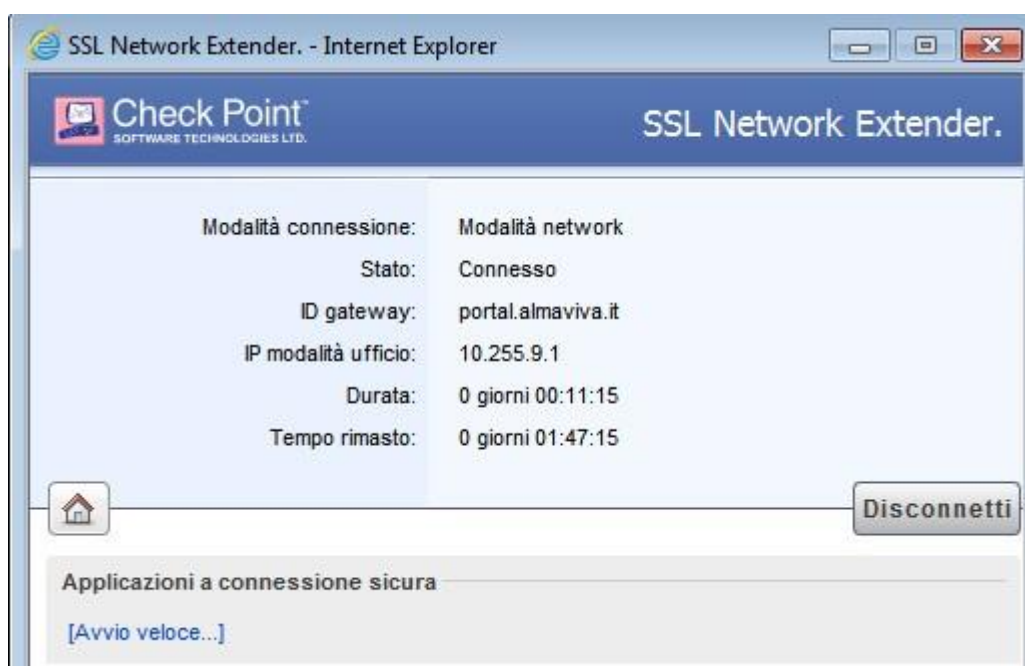
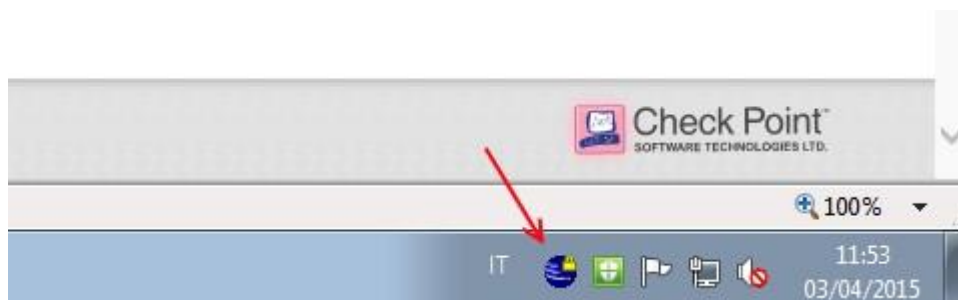
5. Accettare il trust al server portal.almaviva.it cliccando su "TRUST SERVER"



6. Il pallino Verde con la dicitura "Si è connessi" indica che la connessione è andata a buon fine, si possono utilizzare le applicazioni/servizi aziendali. Nel caso l'installazione resti bloccata per troppo tempo chiudere il browser e ripetere la procedura dal punto 1.




7. Cliccando 2 volte sull'icona in basso a destra nella barra delle applicazioni vengono mostrate info utili sullo stato della connessione come durata e IP assegnato.



8. Al termine delle attività disconnettersi dalla VPN con le seguenti modalità: Cliccare sul pulsante "DISCONNETTI" dalla home page del portale



Oppure cliccare 2 volte sull'icona  nella barra delle applicazioni e cliccare "DISCONNETTI"